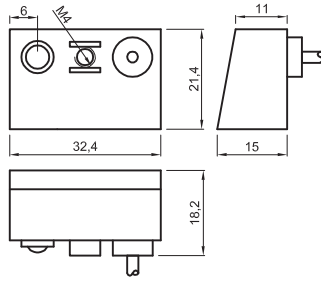
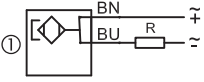


FBV



High switching power.
Long electrical life.
Body material: Polyamide

Alta potenza di commutazione.
Lunga vita elettrica.
Materiale del corpo: Poliammide




		electronic (magneto-resistance)	reed												
wiring diagram collegamento															
switching logic tipo contatto		-	-	-	-	-	-	-	-	-	-	-	-	-	-
output uscita		-	-	-	-	-	①	①	①	①	①	-	-	-	-
wires fili		-	-	-	-	-	2	2	2	2	2	-	-	-	-
led colour colore led															
signal segnale		-	-	-	-	-	-	yellow	-	yellow	yellow	-	-	-	-
supply alimentazione		-	-	-	-	-	-	-	-	-	-	-	-	-	-
ratings dati elettrici															
ac [V]		-	-	-	-	-	3...250	3...250	3...250	3...250	3...130	-	-	-	-
dc [V]		-	-	-	-	-	3...250	3...250	3...250	3...250	3...130	-	-	-	-
voltage drop caduta tensione @10mA [V]		-	-	-	-	-	0,1	2,7	0,1	2,7	2,7	-	-	-	-
max current corrente max [mA]		-	-	-	-	-	500	500	1000	300	300	-	-	-	-
max power potenza max [W]		-	-	-	-	-	50	50	50	50	20	-	-	-	-
protection protezione															
degree grado (IEC 60529)		-	-	-	-	-	IP67	IP67	IP67	IP67	IP67	-	-	-	-
overcurrent transients transitori extracorrente		-	-	-	-	-	-	-	-	-	-	-	-	-	-
overvoltage transients transitori extra tensione		-	-	-	-	-	-	●	-	●	●	-	-	-	-
polarity reversal inversione polarità		-	-	-	-	-	●	●	●	●	●	-	-	-	-
short circuit corto circuito		-	-	-	-	-	-	-	-	-	-	-	-	-	-
corrosion resistance resistenza corrosione		-	-	-	-	-	3	3	3	3	3	-	-	-	-
explosion esplosione (atex)		-	-	-	-	-	-	-	-	-	-	-	-	-	-
welding disturbance disturbi da saldatura		-	-	-	-	-	-	-	-	-	-	-	-	-	-
other data altri dati															
temperature temperatura [°C]		-	-	-	-	-	-20+70	-20+70	-20+70	-20+70	-20+70	-	-	-	-
housing material materiale custodia		-	-	-	-	-	PA	PA	PA	PA	PA	-	-	-	-
switching time commutazione [ms]															
on		-	-	-	-	-	0,5	0,5	0,5	0,5	0,5	-	-	-	-
off		-	-	-	-	-	0,1	0,1	0,1	0,1	0,1	-	-	-	-
circuit description descrizione circuito		-	-	-	-	-	100A00	110A0T	700C00	710C0T	810C6T	-	-	-	-

cable cavo		4-6														A			
material materiale	colour colore	max temp. temp. max	description descrizione	part number	codice	ordine													
pvc	ral 9005 black nero	90°	N107	-	-	-	-	-	-	-	F2091	F2092	F2093	F2094	F2095	-	-	-	-
pvc	ral 9005 black nero	90°	N108	-	-	-	-	-	-	-	☹	☹	☹	☹	☹	-	-	-	-
pvc CEI 20-22 II	ral 7035 grey grigio	90°	N111	-	-	-	-	-	-	-	☺	☺	☺	☺	☺	-	-	-	-
pur	ral 9005 black nero	80°	C145	-	-	-	-	-	-	-	☹	☹	☹	☹	☹	-	-	-	-
pur	ral 7001 grey grigio	80°	C144	-	-	-	-	-	-	-	☹	☹	☹	☹	☹	-	-	-	-
armoured stainless steel armato inox		120°	S131	-	-	-	-	-	-	-	☺	☺	☺	☺	☺	-	-	-	-

? choose your product in three easy steps
 scegli il tuo prodotto in tre comodi passaggi

A + B + C = F0000 00 3000
 (part number composition example | esempio composizione codice d'ordine)

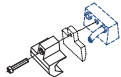

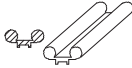



connector type tipo connettore		B
no connector nessun connettore		
		part number codice ordine

NOTE | NOTA

- preferred items
articoli preferenziali
 - not possible product
prodotto non possibile
 - page reference
pagina di riferimento
 - only on request
solo a richiesta
- | | | |
|-----------------------|------------------|--------------------|
| BN = brown
marrone | BU = blue
blu | BK = black
nero |
|-----------------------|------------------|--------------------|

cable length | lunghezza cavo (L)
 other special lengths available on request
 altre lunghezze speciali disponibili a richiesta

	C	
3000 mm		3000
6000 mm		6000
10000 mm		MT10
15000 mm	MT15	

clamps and brackets fascette e staffe				accessories accessori	
	 FA 11  4-1				 FA 01  4-1
	↓  rail binario  tie-rod tirante				